

3			
2			
1			
REVIZE	POPIS	DATUM	SCHVÁLIL

Sweco Hydroprojekt a.s. divize Morava Pracoviště Ostrava, Varenská 49, 729 02 Ostrava; ostrava@sweco.cz; www.sweco.cz				SWECO 	
VYPRACOVAL	Eva Ohnmachtová	HIP	Ing. Martin Jonšta	T. KONTROLA	Ing. Karel Hurt
PROJEKTANT	Ing. Martin Jonšta	ŘEDITEL DIVIZE	Ing. Martin Stojaspal	DATUM	07/2020
OBJEDNATEL	Město Petřvald, náměstí Gen. Vicherka 2511, 735 41 Petřvald			KRAJ	Moravskoslezský
AKCE:  <div>Kanalizace Podlesí</div>				ČÍSLO ZAKÁZKY	21 9065 01 02
				STUPEŇ	DPS
				FORMÁT	A4
				MĚŘÍTKO	-
				ARCHIVNÍ ČÍSLO	011/20/3
ČÁST STAVBY	Výtlak V8			SO/PS	DSO 11.6
3PŘÍLOHA: <div>Uklidňovací šachta V8-1 – výpis prefabrikátů</div>				ČÍSLO PŘÍLOHY	D.1.1.11.6.5
					0
					1

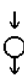
Tato dokumentace včetně všech příloh (s výjimkou dat poskytnutých objednatelem) je duševním vlastnictvím akciové společnosti Sweco Hydroprojekt a.s. Objednatel této dokumentace je oprávněn ji využít k účelům vyplývajícím z uzavřené smlouvy bez jakéhokoli omezení. Jiné osoby (jak fyzické, tak právnické) nejsou bez předchozího výslovného souhlasu objednatele oprávněny tuto dokumentaci ani její části jakkoli využívat, kopírovat (ani jiným způsobem rozmnožovat) nebo zpřístupnit dalším osobám.

Poznámka: Podpisy zpracovatelů jsou připojeny pouze k výtisku číslo 01 nebo originálu přílohy (matrici).



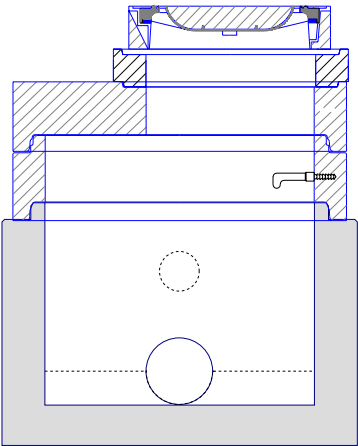
TABULKA ŠACHET				Šachtové dílce												
Poř.	Označení šachty	Kóta terénu	Umístění	Kóta poklopu	Kóta dna vývodu	Kóta dna	Výška šachty	Vyrovnávací prstenec pro poklop šachty		Šachtový kónus zákrytová deska		Šachtová skruž		Stupadla	Šachtové dno uložení dna	
		[m n.m.]		[m n.m.]	[m n.m.]	[m n.m.]	[m]		ks		ks		ks			ks
1	V8-1	237.16	vozovka h = 0.0 m	237.16	235.68	235.68	1.48	TBW-Q 120/625/120	1	TZK-Q 625/200/120 T	1	TBS-Q 1000/250/120-SP	1	ocel. s PE	TBZ-Q 250-900	1
															pískový podklad těsnění pro DN 1000	2
	Celkem							TBW-Q 120/625/120	1	TZK-Q 625/200/120 T	1	TBS-Q 1000/250/120-SP	1		TBZ-Q 250-900	1
															těsnění pro DN 1000	2

TABULKA ŠACHTOVÝCH DEN

Poř.	Označení šachty	Schémat. značka	Označení dna Stupadla	Vývod		Hlavní přívod		1.vedlejší přívod		2.vedlejší přívod		3.vedlejší přívod		4.vedlejší přívod	
1	V8-1		TBZ-Q 250-900	DN (mm)	250/234 SN 12	DN (mm)	110/90 PN16	DN (mm)		DN (mm)		DN (mm)		DN (mm)	
			kyneta: 1/2 DN	Materiál	PVC Quantum	Materiál	Elmo-plast HDPE-100	Materiál		Materiál		Materiál		Materiál	
			kyneta:	dh[mm]	0	Úhel β	180	Úhel β		Úhel β		Úhel β		Úhel β	
			beton s nát.	sklon [‰]	0.0	dh[mm]	420	dh[mm]		dh[mm]		dh[mm]		dh[mm]	
						sklon [‰]	0.0	sklon [‰]		sklon [‰]		sklon [‰]		sklon [‰]	

TABULKA SESTAV ŠACHET

Šachta č.1 V8-1



dno TBZ-Q 250-900	1
skruž TBS-Q 1000/250/120-SP	1
deska TZK-Q 625/200/120 T	1
vyr.prst. TBW-Q 120/625/120	1
poklop D 400 Begu-B-1 D400	1
těsnění pro DN 1000	2
kóta dna	235.68 m
kóta terénu	237.16 m
rozdíl kót	1.48 m
převýšení nad terénem	0.00 m
výška šachty	1.48 m
stavební výška	1.63 m

## TABULKA ŠACHTOVÝCH POKLOPŮ

Poř.	Označení šachty	Třída zatížení	Označení poklopu	Popis poklopu	Úprava kolem poklopu	Výška poklopu [mm]	Počet
1	V8-1	D	D 400 Begu-B-1 D400	bez odvětrání, rám BEGU-R-1, poklop BEGU-B-1 D400		160	1
	Celkem	D	D 400 Begu-B-1 D400	bez odvětrání, rám BEGU-R-1, poklop BEGU-B-1 D400		160	1